



АДМИНИСТРАЦИЯ ВЛАДИМИРСКОЙ ОБЛАСТИ
ГОСУДАРСТВЕННАЯ ИНСПЕКЦИЯ
ПО ОХРАНЕ ОБЪЕКТОВ КУЛЬТУРНОГО НАСЛЕДИЯ

ПО С Т А Н О В Л Е Н И Е

30.11.2016

№ 96

Об утверждении границ территории и требований к осуществлению деятельности и градостроительным регламентам в границах территории объекта культурного наследия регионального значения – достопримечательное место «Васильевский луг», XII – XIX вв., (Владимирская область, Суздальский район, центральная часть города Суздаля «Васильевский луг»)

В соответствии с Федеральным законом от 25.06.2002 № 73-ФЗ «Об объектах культурного наследия (памятниках истории и культуры) народов Российской Федерации», постановлением Губернатора области от 17.10.2007 № 774 «Об утверждении Положения о Государственной инспекции по охране объектов культурного наследия администрации Владимирской области» **п о с т а н о в л я ю :**

1. Утвердить:

1.1. Границы территории объекта культурного наследия регионального значения – достопримечательное место «Васильевский луг», XII – XIX вв., (Владимирская область, Суздальский район, центральная часть города Суздаля «Васильевский луг») (далее - Достопримечательное место) согласно приложению № 1.

1.2. Требования к осуществлению деятельности и градостроительным регламентам в границах территории Достопримечательного места согласно приложению № 2.

2. Контроль за исполнением данного постановления возложить на начальника отдела государственного надзора и государственной охраны объектов культурного наследия.

3. Настоящее постановление вступает в силу со дня его официального опубликования.

Заместитель начальника
Государственной инспекции



М.А. Волозина

Описание

границ территории объекта культурного наследия регионального значения –
достопримечательное место «Васильевский луг», XII – XIX вв.,
(Владимирская область, Суздальский район, центральная часть
города Суздаля «Васильевский луг»)

Границы территории объекта культурного наследия регионального значения –
достопримечательное место «Васильевский луг», XII – XIX вв., (Владимирская
область, Суздальский район, центральная часть города Суздаля «Васильевский
луг») проходят следующим образом:

- от точки 1 до точки 6 - граница начинается в точке 1 на южном контуре
пешеходной дорожки, параллельной южному контуру проезжей части улицы
Васильевской и расположенной на ее четной стороне, далее следует в северо-
северо-восточном направлении вдоль западного контура внутриквартального
проезда, до пересечения с северо-западным углом нежилого строения, далее
граница следует в юго-юго-западном направлении вдоль западного фасада этого
нежилого строения, далее почти в том же направлении (чуть смещаясь к югу)
следует до пересечения с северным контуром береговой линии реки Каменки;

- от точки 6 до точки 40 - граница следует в направлении с востока на запад
вдоль характерных точек северного контура береговой линии реки Каменки;

- от точки 40 до точки 41 - граница поворачивает в северном направлении
и следует до пересечения с южным контуром полевой дороги, огибающей с юга
дома № 34а и 34б по улице Васильевской и ведущей к улице Совхозной;

- от точки 41 до точки 62 - граница поворачивает в восточном направлении
и следует вдоль южного контура полевой дороги, огибающей с юга дома № 34а
и 34б по улице Васильевской и ведущей к улице Совхозной;

- от точки 62 до точки 69 - граница поворачивает в северо-северо-западном
направлении и следует вдоль восточных контуров ограждений домовладений
нечетной стороны улицы Совхозной;

- от точки 69 до точки 1 - граница следует в направлении с запада на восток
вдоль южного контура пешеходной дорожки, параллельной южному контуру
проезжей части улицы Васильевской и расположенной на ее четной стороне.

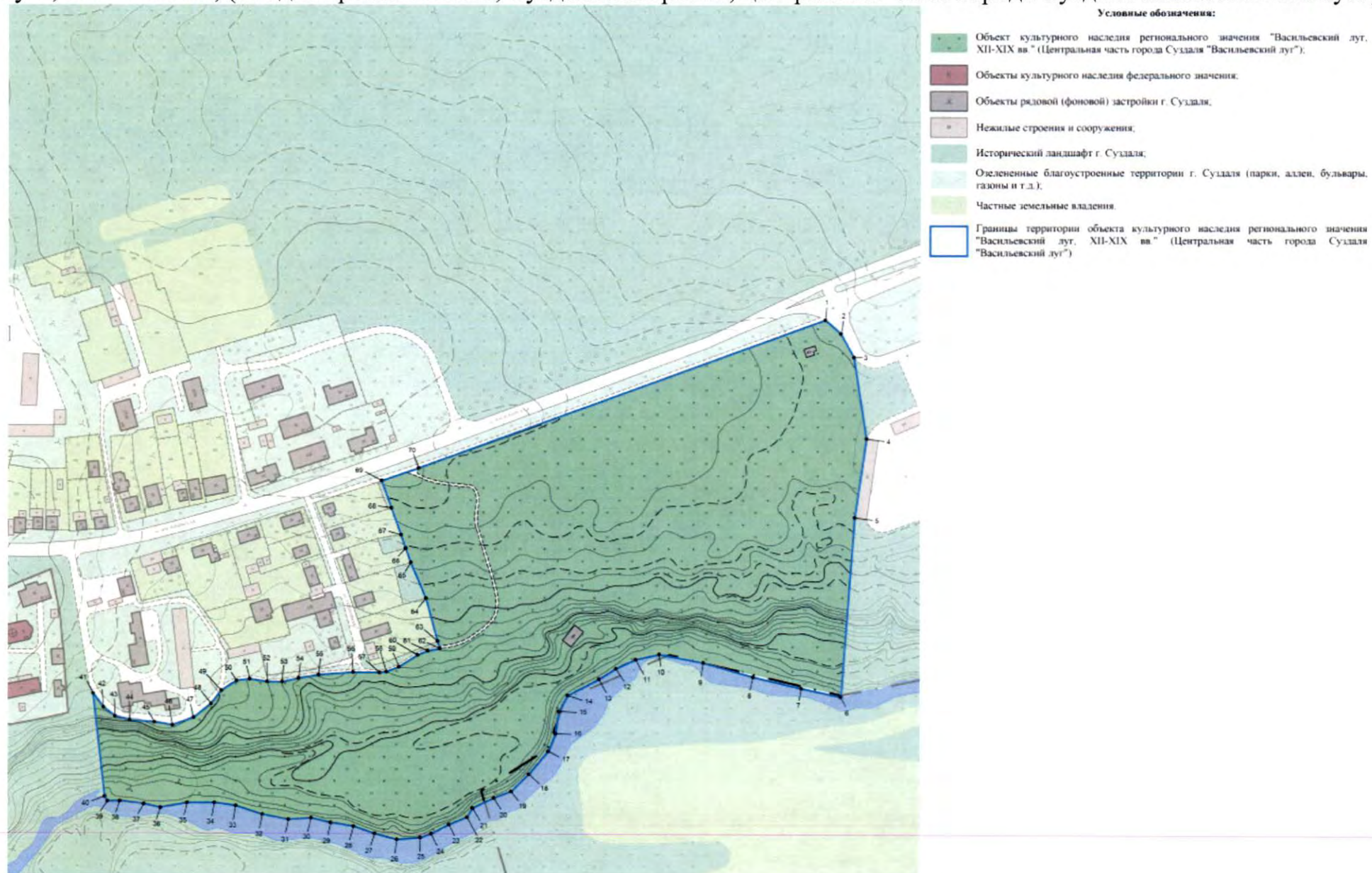
Координаты поворотных (характерных) точек к карте (схеме) границ территории объекта культурного наследия регионального значения – достопримечательное место «Васильевский луг», XII – XIX вв., (Владимирская область, Суздальский район, центральная часть города Суздаля «Васильевский луг»)

Наименование (номер) поворотной (характерной) точки	Координаты поворотных точек в системе координат МСК-33	
	X	Y
Точка 1.	224038.42	225029.23
Точка 2.	224027.05	225042.00
Точка 3.	224007.82	225052.40
Точка 4.	223941.42	225062.76
Точка 5.	223876.90	225053.33
Точка 6.	223730.02	225042.28
Точка 7.	223737.22	225010.37
Точка 8.	223746.39	224971.41
Точка 9.	223757.99	224931.13
Точка 10.	223764.83	224895.42
Точка 11.	223760.65	224876.39
Точка 12.	223753.23	224860.37
Точка 13.	223744.64	224846.91
Точка 14.	223731.15	224821.69
Точка 15.	223718.39	224814.49
Точка 16.	223699.98	224811.95
Точка 17.	223685.58	224806.06
Точка 18.	223666.87	224790.48
Точка 19.	223652.55	224776.04
Точка 20.	223647.05	224762.03
Точка 21.	223638.81	224744.87
Точка 22.	223631.35	224740.42
Точка 23.	223625.43	224725.84
Точка 24.	223617.84	224711.43
Точка 25.	223614.70	224702.66
Точка 26.	223613.24	224683.64
Точка 27.	223617.97	224665.73
Точка 28.	223624.12	224648.58
Точка 29.	223627.03	224630.19
Точка 30.	223630.82	224614.22
Точка 31.	223629.51	224596.02
Точка 32.	223633.85	224574.85
Точка 33.	223641.05	224553.12

Точка 34.	223643.54	224535.57
Точка 35.	223643.40	224513.18
Точка 36.	223639.33	224491.39
Точка 37.	223642.08	224477.90
Точка 38.	223644.30	224458.26
Точка 39.	223644.04	224448.31
Точка 40.	223647.96	224445.82
Точка 41.	223732.87	224436.44
Точка 42.	223721.44	224444.88
Точка 43.	223714.10	224454.40
Точка 44.	223711.11	224466.11
Точка 45.	223709.47	224486.25
Точка 46.	223707.10	224501.00
Точка 47.	223713.28	224518.37
Точка 48.	223724.49	224532.53
Точка 49.	223735.32	224540.96
Точка 50.	223743.37	224553.64
Точка 51.	223744.68	224564.46
Точка 52.	223742.51	224578.55
Точка 53.	223742.25	224590.53
Точка 54.	223745.27	224603.90
Точка 55.	223748.03	224620.03
Точка 56.	223750.18	224647.99
Точка 57.	223749.95	224669.38
Точка 58.	223750.68	224674.85
Точка 59.	223754.65	224684.99
Точка 60.	223764.30	224700.12
Точка 61.	223767.61	224708.33
Точка 62.	223769.48	224718.02
Точка 63.	223775.41	224716.41
Точка 64.	223810.48	224706.89
Точка 65.	223839.92	224694.52
Точка 66.	223851.61	224690.34
Точка 67.	223862.68	224686.65
Точка 68.	223884.68	224678.81
Точка 69.	223906.84	224670.91
Точка 70.	223917.31	224700.69

Карта (схема)

границ территории объекта культурного наследия регионального значения – достопримечательное место «Васильевский луг», XII – XIX вв., (Владимирская область, Суздальский район, центральная часть города Суздаля «Васильевский луг»)



от 30.11.2016 № 98

Требования к осуществлению деятельности и градостроительным регламентам в границах территории объекта культурного наследия регионального значения – достопримечательное место «Васильевский луг», XII – XIX вв., (Владимирская область, Суздальский район, центральная часть города Суздаля «Васильевский луг»)

1. Территория объекта культурного наследия относится к землям историко-культурного назначения.

2. На территории объекта культурного наследия разрешается:

- использовать территорию луга для пешеходных экскурсионных маршрутов;
- проводить научно-полевые исследования;
- сенокосение в третьей декаде июля;
- выпас мелкого рогатого скота в августе;
- проведение археологических работ с последующим заравниванием территории и подсевом травосмеси 30 кг на га;
- осуществление специальных работ по изучению объекта культурного наследия, в том числе – производство зондажей, шурфов, раскопов, инженерных, физико-химических исследований;
- сохранение и восстановление основных секторов обзора характерных панорам объекта;
- обеспечение мер пожарной безопасности объекта культурного наследия;
- обеспечение возможности реализации в установленном законом порядке права граждан на доступ к объекту культурного наследия. Сроки и порядок допуска граждан к объекту определяются органом охраны объектов культурного наследия по согласованию с собственником (пользователем);
- обеспечение режима содержания земель историко-культурного назначения;
- использование территории объекта культурного наследия в соответствии с исторической функцией и действующими санитарными нормами и правилами;
- ведение хозяйственной деятельности, не противоречащей требованиям обеспечения сохранности объекта культурного наследия и позволяющей обеспечить функционирование объекта культурного наследия в современных условиях;
- расчистка территории от диссонирующих насаждений и растительности, в том числе кустарников, больных, сухих и упавших деревьев.

3. На территории объекта культурного наследия запрещается:

- проведение земляных и строительных работ;
- разведение костров;
- мойка машин;
- выброс мусора, угольного шлака, других отходов;
- складирование стройматериалов, топлива и оборудования;

- строительство капитальных и временных зданий и сооружений, в том числе линейных объектов, вышек сотовой связи;
- изменение территории, прокладка коммуникаций, не связанных с обеспечением жизнедеятельности объекта культурного наследия;
- размещение сетей газопроводов, теплопроводов и иных трубопроводов, воздушных линий электропередач, прокладка новых дорог;
- движение транспортных средств (за исключением специального автотранспорта);
- производство любого вида работ без специального разрешения органа охраны объектов культурного наследия;
- хозяйственная деятельность, ведущая к разрушению, искажению внешнего облика объекта культурного наследия, а также окружающего ландшафта;
- размещение мест захоронения промышленных, бытовых и сельскохозяйственных отходов;
- устройство и размещение рекламных конструкций, вывесок, телеантенн, временных построек, киосков, размещение автостоянок транспортных средств, складов, площадок для складирования и производства взрывчатых и огнеопасных материалов, материалов, загрязняющих территорию объекта культурного наследия, имеющих вредные выделения;
- размещение производств, имеющих станки, установки и механические двигатели, оказывающие динамические и вибрационные воздействия на объект культурного наследия, производств и лабораторий, связанных с неблагоприятным для объекта культурного наследия температурно-влажностным режимом и применением химически активных веществ.